

**Zákazník 3000413792**

Klatovská nemocnice, a.s.  
Plzeňská 929  
339 38 Klatovy II  
IČO 26360527 DIČ CZ699005333

Klatovská nemocnice, a.s.  
Plzeňská 929  
Klatovy II  
339 01 Klatovy 1

Vážený zákazníku,

tato faktura za elektřinu číslo 416869 byla vystavena dne 11.04.2022. V odběrném místě č. 8110881212, **VO - Velkoodběr, Pod Nemocnicí 683, Klatovy II**, byla za období od 01.03.2022 do 31.03.2022 spotřebovaná elektřina v množství 21,757 MWh.

**Nedoplatek ve výši 63.310,12 CZK prosíme uhradte do data splatnosti.**

**K úhradě celkem** 63.310,12  
**Datum splatnosti** 02.05.2022  
**Doporučené datum úhrady** 27.04.2022

**Bankovní spojení** 000000-0017532513/0300  
**Variabilní symbol** 9032416869  
**Konstantní symbol** 0308  
**Specifický symbol** 924736

Částky jsou uvedeny včetně DPH Částka CZK  
Elektřina a regulované služby 63.310,12

**Výsledkem fakturace je nedoplatek ve výši 63.310,12**

Daňový doklad číslo 416869		DUZP 31.03.2022
Sazba DPH	Základ DPH CZK	DPH CZK
21%	52.322,41	10.987,71



**Obchodní zástupce**  
Pavel Krátký  
e-mail: pavel.kratky@pre.cz  
tel.: 267 053 335

**FAKTURACE** 267 053 764  
**PORUCHOVÁ LINKA ČEZ** 800 850 860

**VYÚČTOVÁNÍ SPOTŘEBY ELEKTŘINY**

Odběrné místo č. 8110881212, EAN OPM 859182400800013069

VO - Velkoodběr, Pod Nemocnicí 683, Klatovy II

**Energie Konstant****Zúčtované částky celkem - rozpis dodávky elektřiny a regulovaných služeb**

Položka	Počet jednotek	Jednotka	CZK/Jednotka	Celkem CZK
Silová elektřina VT	10,537	MWh	1.622,00	17.091,01
Silová elektřina NT	11,220	MWh	1.059,00	11.881,98
Daň z elektřiny	21,757	MWh	28,30	615,72
<b>Obchod s elektřinou</b>				<b>29.588,71</b>
Použití sítí	21,757	MWh	83,12	1.808,44
Nevyžádaná dodávka jalové energie	0,001	MVArh	440,00	0,44
Rezervovaná kapacita roční	0,080	MW	172.735,00	13.818,80
Distribuční služby ČEZ Distribuce, a. s.				15.627,68
Činnosti operátora trhu	1	měsíc	4,20	4,20
Podpora elekt. z podporovaných zdrojů energie	0,090	MW	51.463,94	4.631,75
Systémové služby	21,757	MWh	113,53	2.470,07
<b>Regulované služby</b>				<b>22.733,70</b>
<b>Elektřina a regulované služby celkem bez DPH</b>				<b>52.322,41</b>

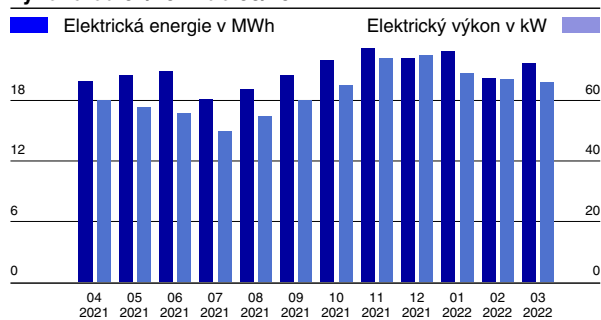
**Daňový přehled**

Částka CZK

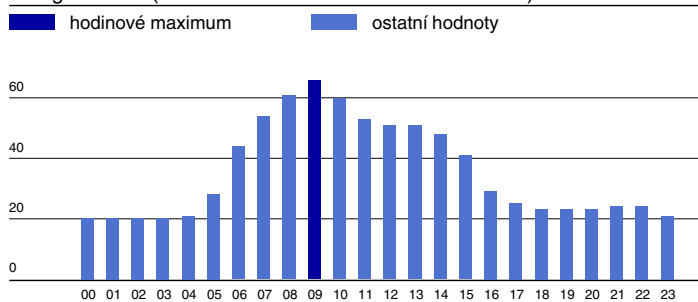
Položka	Základ DPH CZK	Sazba DPH	DPH CZK	Celkem
Elektřina a regulované služby	52.322,41	21%	10.987,71	63.310,12
<b>Celkem</b>	<b>52.322,41</b>		<b>10.987,71</b>	<b>63.310,12</b>

**DÚF a sjednaná rezervovaná kapacita**

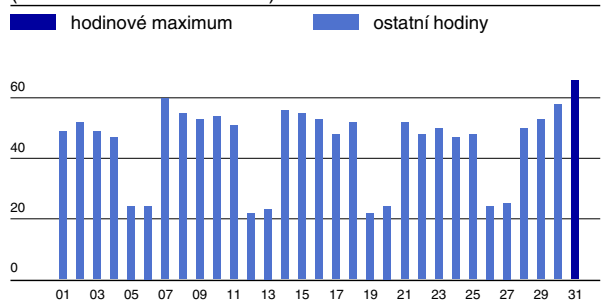
Položka	Tech. jednotky	Hodnota	Sjednáno rok měsíc
Činná energie VN	kWh	21757	
Decentrální výroba	kWh		
Maximum VN	kW	73	80
Maximum VN čas		31.03.2022 09:45	
Tg Fi VN		0,185	
Zpětná dodávka	kVArh	1	
Bezplatně	kWh		
Lokální spotřeba	kWh		

**Diagram elektrické energie a hodinového elektrického výkonu od 04/2021 do 03/2022****Průběh hodinového výkonu dne s maximálním zatížením 31.03.2022**

energie v kWh (hodinové maximum 66 kW v 09:00 hod)

**Průběh hodinových denních maxim v 03/2022**

(hodinové maximum 66 kW)



Zpráva pro zákazníka: Výpočet platby podpory elektřiny z podporovaných zdrojů energie je prováděn dle zákona dvojím způsobem - součinem zákazníkem odebraného množství v MWh a jednotkové ceny, která se uvádí v CZK/MWh a součinem sjednaného rezervovaného příkonu za měsíc, délky období a stanovené ceny za rezervovaný příkon uvedené v CZK/MW/měsíc. Ve faktuře je použit levnější způsob výpočtu. Podíl zdrojů elektřiny na celkové směsi paliv dodavatele za rok 2020: uhlí 42,66 %, jádro 40,75 %, zemní plyn 9,61 %, OZE 6,75 %, druhotné zdroje 0,12 %, ostatní zdroje 0,11 %. Informace o dopadu výroby elektřiny na životní prostředí: [www.chmu.cz](http://www.chmu.cz), [www.mpo.cz](http://www.mpo.cz), [www.env.cz](http://www.env.cz).